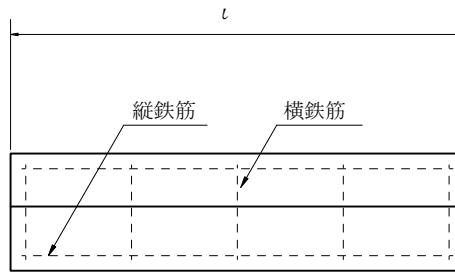
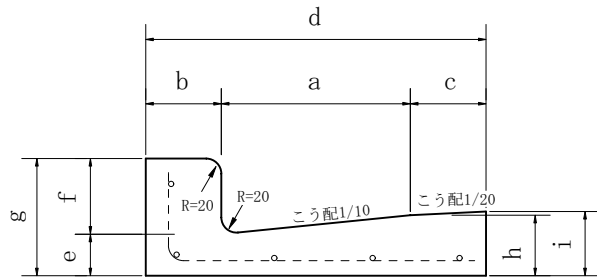


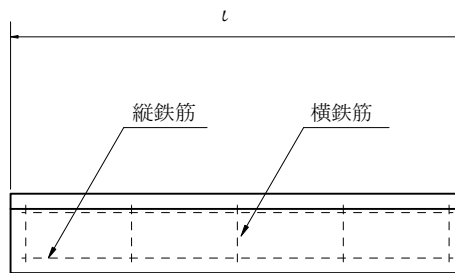
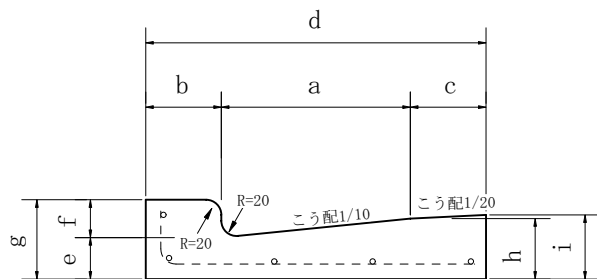
L形側溝/基本



(JIS A 5372 附属書E
路面排水側溝類 推奨仕様E-4)

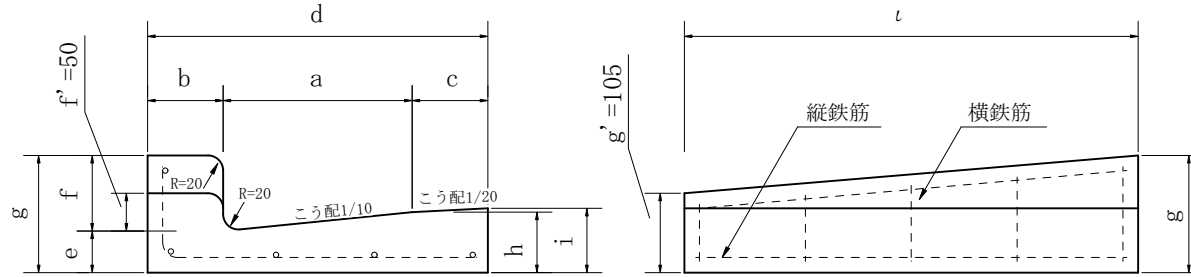
種類	寸法 (mm)										鉄筋				参考質量 (kg)
	a	b	c	d	e	f	g	h	i	ℓ	縦鉄筋		横鉄筋		
											径(mm)	本数	径(mm)	本数	
1-250A	250	100	-	350	55	100	155	80	-	600	4.00	4	4.00	5	45
1-250B			450	85				5	59						
1-300	300	100	500	85				90	6					65	
1-350	350	550	90	95				5	72						

L形側溝/出入口用 (JIS製品ではありません。)



種類	寸法 (mm)										鉄筋				参考質量 (kg)
	a	b	c	d	e	f	g	h	i	ℓ	縦鉄筋		横鉄筋		
											径(mm)	本数	径(mm)	本数	
1-250A	250	100	-	350	55	50	105	80	-	600	4.00	4	4.00	5	38
1-250B			450	85				5	52						
1-300	300	100	500	85				90	6					58	
1-350	350	550	90	95				5	65						

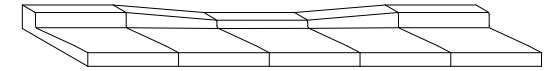
L形側溝/1本下り(右用・左用) (JIS製品ではありません。)



参考姿図

<歩道側>

左用 出入口 右用

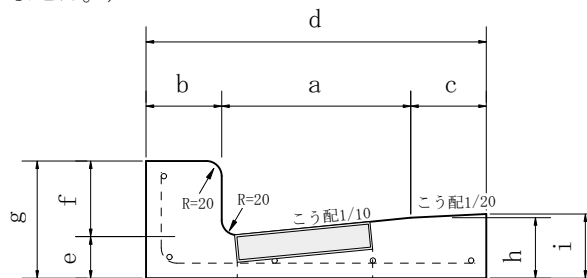
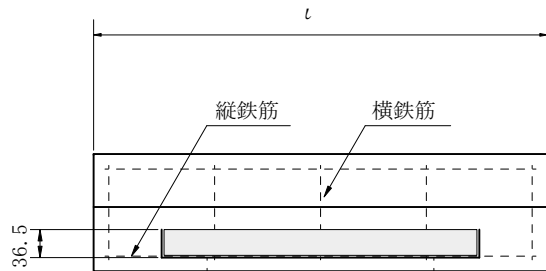


<車道側>

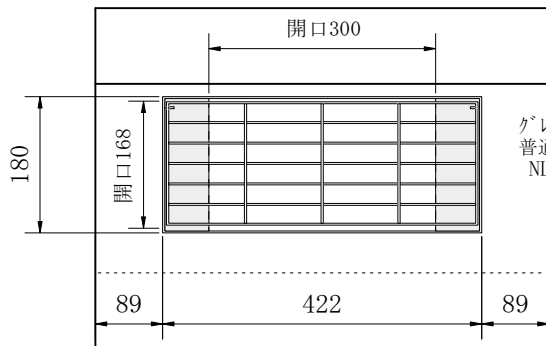
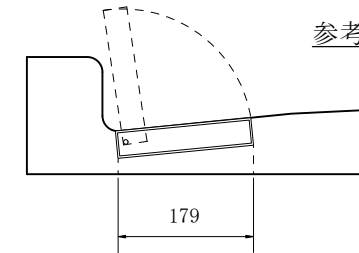
種類	寸法 (mm)										鉄筋				参考質量 (kg)
	a	b	c	d	e	f	g	h	i	l	縦鉄筋		横鉄筋		
											径(mm)	本数	径(mm)	本数	
1-250A	250	100	-	350	55	100	155	80	-	600	4.00	4	4.00	5	41
1-250B			450	85				55							
1-300	300	100	100	500	55	100	155	85	90	600	4.00	5	4.00	6	61
1-350	350			550				90	95					6.00	

L形側溝/基本グレーチング付・出入口用グレーチング付

(JIS製品ではありません。)



参考姿図



グレーチング110度開閉式
普通目(T-20)
NLP402×149×32

種類	寸法 (mm)										鉄筋				参考質量 (kg)
	a	b	c	d	e	f	g	h	i	l	縦鉄筋		横鉄筋		
											径(mm)	本数	径(mm)	本数	
1-250A	250	100	-	350	55	100	155	80	-	600	4.00	4	4.00	5	35(28)
1-250B			450	85				49(42)							
1-300	300	100	100	500	55	100	155	85	90	600	4.00	5	4.00	6	55(48)
1-350	350			550				90	95					6.00	5

注) f, gの各寸法および参考質量における () 内の数値は、『出入口用』製品に適用。