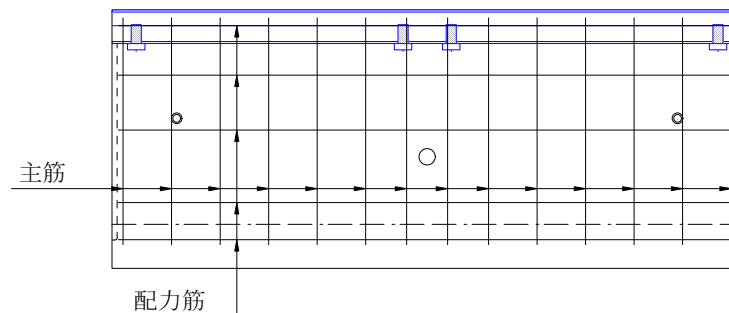
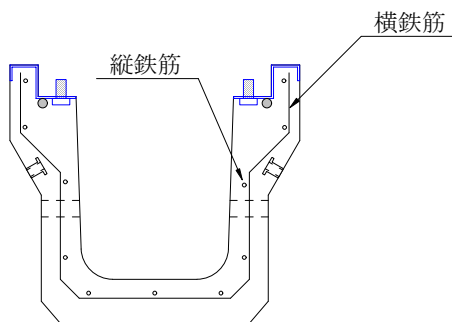
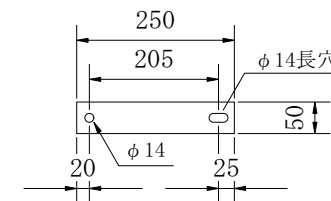


注) JIS規格製品ではありません。
 グレーチングはハイテン高速用とし、
 ボルト固定式ゴム無し仕様とする。

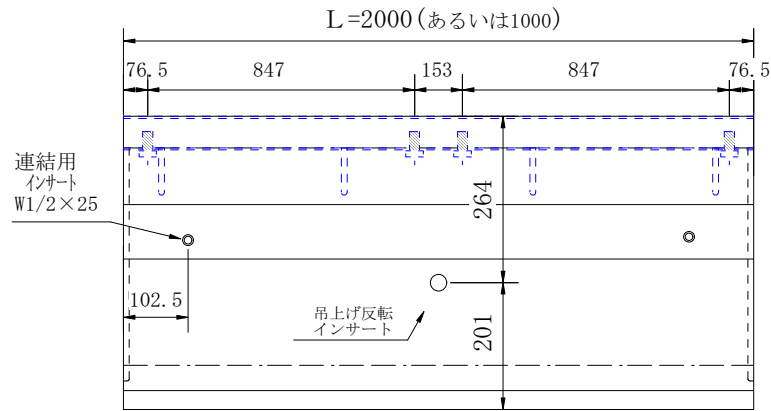
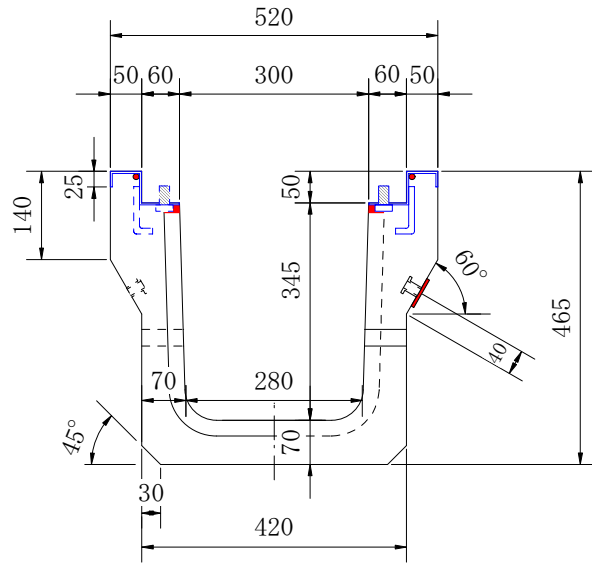
製品長 (mm)	参考質量 (kg)
L=2000	342
L=1000	171

製品連結用プレート



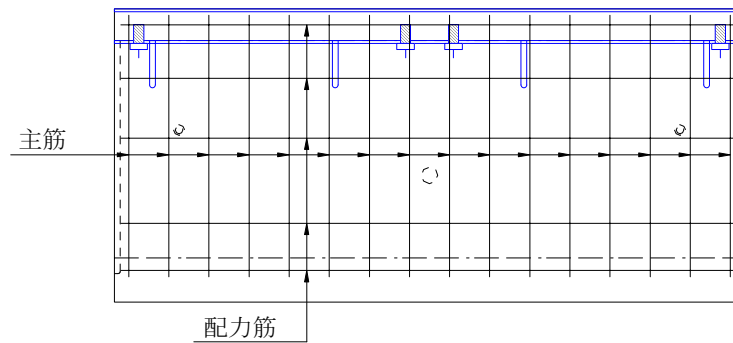
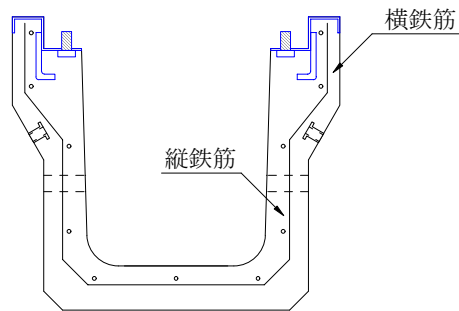
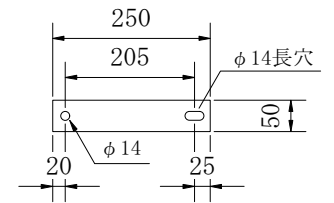
製品長	配筋			
	縦鉄筋		横鉄筋	
	径	本数	径	本数
L=2000	φ 6	11	D10	14
L=1000	φ 6	11	D10	7

注) JIS規格製品ではありません。
 グレーチングはハイテン高速用とし、
 ボルト固定式ゴム無し仕様とする。



製品長 (mm)	参考質量 (kg)
L=2000	433
L=1000	216

製品連結用プレート



製品長	配筋			
	縦鉄筋		横鉄筋	
	径	本数	径	本数
L=2000	φ 6	11	D10	16
L=1000	φ 6	11	D10	8